



**PREIS
SCHOOL**

International and European School of Perinatal,
Neonatal and Reproductive Medicine



Permanent School of Ultrasound
in Obstetrics & Gynecology

Corso Intensivo di Ecografia Materno-Fetale: *'A Window into the Fetal Life'*

Perugia, 12-13 Aprile 2024

Sangallo Palace Hotel
e
CEMER-PSUOG

Presidente: Gian Carlo Di Renzo

Direttore: Graziano Clerici

Segreteria Scientifica: Antonio Massimo Cutuli, Valentina Tsibizova

PREIS-CEMER-PSUOG

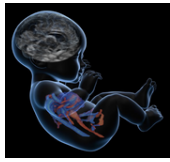
POWERED BY

kosmas
Events for People

info@kos-mas.com

+39 342 0985400

www.kos-mas.com

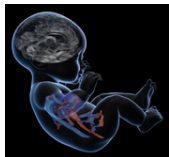


Argomenti del Corso

- Setup delle apparecchiature finalizzato ai diversi tipi di esame
- Primo trimestre
 1. Tecniche di screening (NIPT e test combinato)
 2. Ecografia sistematica del primo trimestre
- Approccio allo studio dell'anatomia fetale (2°-3° trimestre):
 1. Estremo cefalico:
 - a. Cranio
 - b. Cervello
 - c. Faccia
 2. Torace:
 - a. Cuore
 - b. Polmoni
 - c. Altri organi toracici
 3. Addome
 - a. Gastroenterico
 - b. Genito-urinario
- Ruolo della Velocimetria Doppler in Ostetricia
- Ruolo dell'Ecografia nel Parto Pretermine

Obiettivi del Corso

- Mostrare come utilizzare ed ottimizzare le nuove apparecchiature ecografiche
- Fornire strumenti pratici da utilizzare nel quotidiano dell'attività diagnostica
- Suggestire approcci metodologici per lo studio dell'anatomia fetale e per la diagnosi delle maggiori anomalie congenite



Programma del corso 12 Aprile

08:50 Introduzione al Corso

G. C. Di Renzo, Perugia - G. Clerici, Perugia

Sessione 1

Moderatori: K. Bilardo, G. Malinger

09:00 Le tecniche di screening del I trimestre

K. Bilardo, Amsterdam

09:30 L'ecografia sistematica del I trimestre

G. Clerici, Perugia

10:00 Suggerimenti metodologici per lo studio dell'anatomia fetale
nel 2°/3° trimestre

A. M. Cutuli, Perugia

10:30 Methodological approach for the evaluation of the ventricular system and
mid-line anomalies of the CNS

G. Malinger, Tel Aviv

11:00 *Coffee Break*

11:20 Metodologia e diagnosi delle maggiori anomalie della fossa cranica
posteriore e della colonna vertebrale

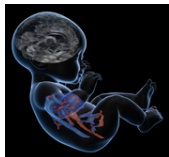
F. D'Antonio, Chieti

11:50 Methodological approach for the evaluation of the fetal thorax

V. Tsibizova, Perugia

12:10 Approccio metodologico allo studio del cuore fetale

G. Clerici, Perugia



12:30 Methodological approach and diagnosis of the cardiac anomalies
M. Wiechec, Cracovia

13:00 Discussione

13:15 Lunch

Sessione 2

Moderatori: V. Tsibizova, M. Weichec

14:30 Metodologia e diagnosi delle maggiori anomalie del sistema gastroenterico
A. M. Cutuli, Perugia

15:00 Metodologia e diagnosi delle maggiori anomalie del sistema genito-urinario
K. Bilardo, Amsterdam

15:30 Ruolo dell'ecografia nello screening del parto pretermine
I. Mappa, Roma

16:00 Coffee break

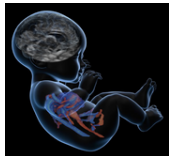
16:20 The intrauterine growth restriction: diagnosis and implications
G. Visser, Utrecht

16:50 Il ruolo della velocimetria Doppler nel feto IUGR
G. Rizzo, Roma

17:20 Nuove tecnologie per il training in ecografia (OPUS system)
V. Tsibizova, Perugia

17:50 Discussione e tavola rotonda con gli esperti

18:45 Fine della prima giornata



Programma del corso 13 Aprile

Dimostrazione Pratica

Moderano nella sede del Corso: V. Tsibizova, A. M. Cutuli

09:00-11:30 Dimostrazioni pratiche in streaming da CEMER-PSUOG
(di persona: a numero chiuso per i primi 20 iscritti)

Operatori: G. Clerici, F. D'Antonio, G. Malinger, M. Wiechec

11:30 Discussione generale

12:00 Chiusura del corso

Relatori/Moderatori

Katia Bilardo (Amsterdam, Olanda)

Graziano Clerici (Perugia, Italia)

Antonio Massimo Cutuli (Fabriano/Perugia, Italia)

Francesco D'Antonio (Chieti, Italia)

Gian Carlo Di Renzo (Perugia, Italia)

Gustavo Malinger (Tel Aviv, Israele)

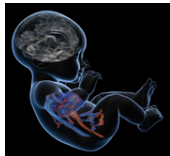
Ilenia Mappa (Roma, Italia)

Giuseppe Rizzo (Roma, Italia)

Valentina Tsibizova (Perugia, Italia)

Gerard Visser (Utrecht, Olanda)

Marcin Wiechec (Cracovia, Polonia)



Informazioni Generali

Sedi del Corso

12 Aprile

Sangallo Palace Hotel - Via Masi 9, Perugia

13 Aprile

- per i primi 20 iscritti: CEMER, Casa di Cura Porta Sole, Via del Giochetto 53/A
- per tutti gli altri partecipanti: Sangallo Palace Hotel - (diretta in streaming dagli ambulatori CEMER)

Quota di iscrizione

€ 200,00 + IVA

Lingue Ufficiali

Italiano e Inglese.

Non è prevista la traduzione simultanea.

Crediti ECM: 7

Il Corso è stato accreditato per le seguenti categorie professionali:

MEDICO-CHIRUGO

Ginecologia e Ostetricia